

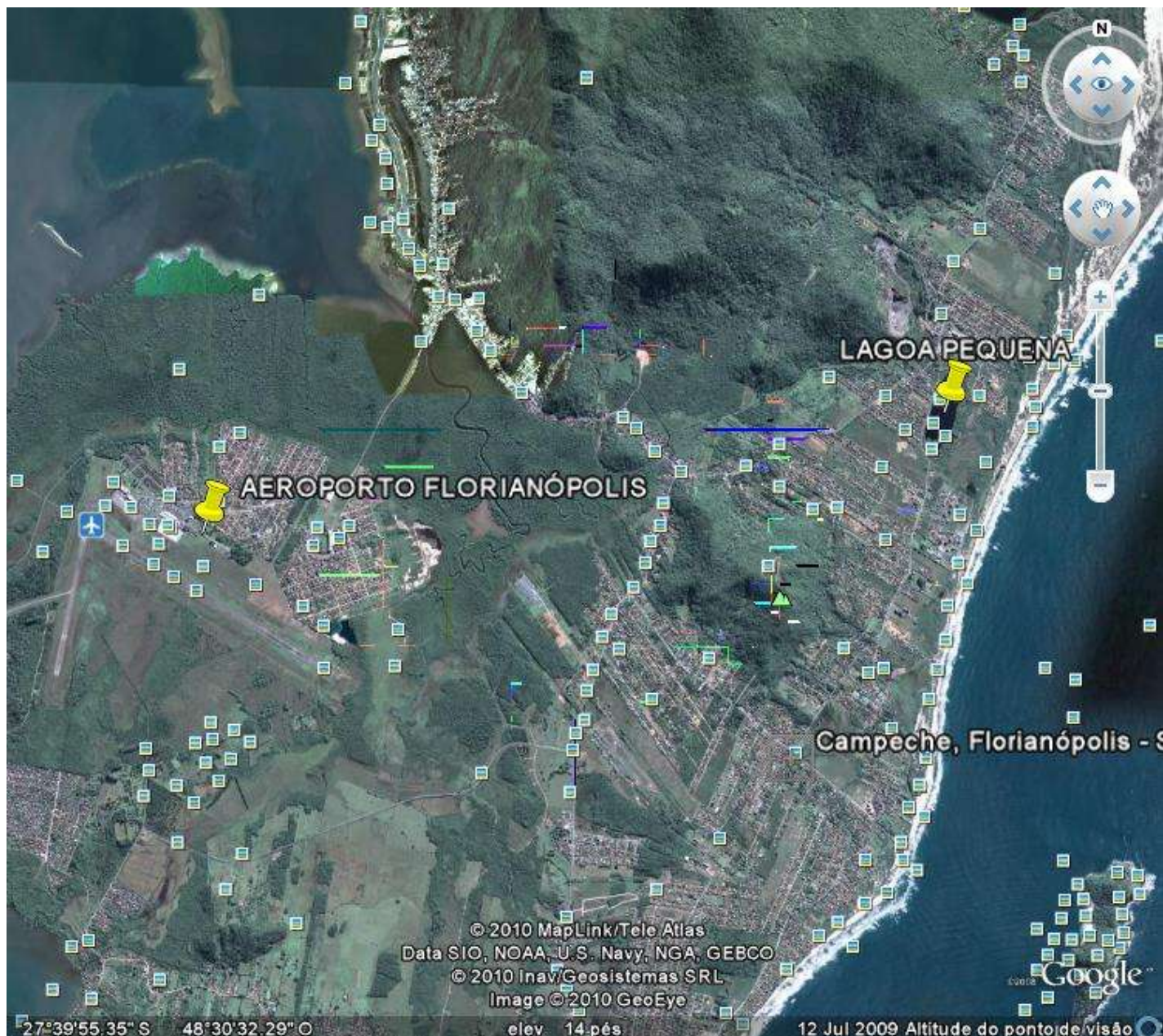
## AVISO DE REGATA

I CAMPEONATO Sul-Americano DA CLASSE 1 Metro. (IOM/ULY)

12 a 15 de Novembro de 2010

Local :- Lagoa Pequena – Campeche – Florianópolis - SC





**Organização:- ACVRC**

**APOIO e SUPERVISÃO:**

- ABC 1 Metro – Associação Brasileira da classe 1 Metro
- ABVRC – Associação Brasileira de Veleiros RC
- CBVM - Federação Brasileira de Vela e Motor
- IRSA – International Radio Sail Association

**REGRAS:**

**1. REGRAS**

1.1- A série será disputada de acordo com as regras conforme definidas nas Regras de Regata a Vela da ISAF 2009-2012 (RRV ISAF 2009-2012),

**2. PROPAGANDA**

2.1 -Restrita a categoria "A" (Vide regulamento 20 da ISAF)

**3. ELEGIBILIDADE E INSCRIÇÕES**

3.1- Os velejadores devem estar registrados, em dia com o clube ou associação ao qual pertencem, e a federação de vela correspondente.

3.2 Barcos da Classe 1 Metro, (IOM/ULY) com os respectivos documentos exigidos pelas associações correspondentes. (Comprovante de quitação com o clube ou associação a que pertence. Documentos exigidos pelas Regras da Classe 1 Metro.(IOM/ULY)

3.3 O prazo final para inscrições é o dia 10/11/2010 às 18:00 horas, podendo as mesmas serem efetuadas, em caráter extraordinário no local de competições durante o dia 11, diretamente com a Comissão Organizadora,

3.4 A taxa de inscrição é de US 200.00, ou RS\$ 340,00 mais os centavos relativos ao numeral de vela do participante. Deverá ser depositada na conta do: BANCO DO BRASIL (001) / AG 0095-7 em nome de Pedro Lafitte Stier Neto CPF 536.413.709-06 Favor avisar a realização do depósito através de e-mail para [stier@terra.com.br](mailto:stier@terra.com.br)

#### 4. PROGRAMA DE REGATAS

<b>Sexta-feira, 12/11/2010:</b>	
Dia para conclusões Pré Campeonato. Início as 9:00hs e termino sem horário previsto., <b>Atividades:</b> <ul style="list-style-type: none"><li>▪ Medições</li><li>▪ Cerimônia de abertura</li><li>▪ Reunião de comandantes entre 17:00 e 18:00Hs</li></ul>	
<b>Sábado, 13/11/2010</b>	
<ul style="list-style-type: none"><li>▪ 08:00hs- Termino das atividades do dia anterior</li><li>▪ 09:00hs- Início das regatas Classificatórias e Finais</li><li>▪ 13:00hs- Almoço</li><li>▪ 14:00hs- Reinício das Regatas.</li></ul>	
<b>Domingo, 14/11/2010:</b>	
<ul style="list-style-type: none"><li>▪ 09:00hs- Início das regatas Finais</li><li>▪ 13:00hs- Almoço</li><li>▪ 14:00hs- Reinício das Regatas.</li></ul>	
<b>Segunda Feira,15/11/2010</b>	
<ul style="list-style-type: none"><li>▪ 09:00hs- Início das regatas</li><li>▪ 13:00hs- Almoço</li><li>▪ 14:00hs- Reinício das Regatas.</li><li>▪ 16:30hs- Termino das regatas</li></ul>	

- |   |  |
|---|--|
| ▪ 17:00- Cerimônia de encerramento/entrega de prêmios |  |
|---|--|

#### **4.1- O HORARIO DE ALMOÇO, PODERA SER ALTERADO PELA COMISSÃO SEM AVISO PREVIO**

#### **5. INSTRUÇÕES DE REGATA**

As Instruções de Regata estarão à disposição dos participantes na Sede do Campeonato, antes do início da 1ª regata

#### **6. PERCURSOS**

Os percursos estarão descritos nas Instruções de Regata

#### **7. PONTUAÇÃO**

7.1-Sistema Linear

7.2-O CAMPEONATO SERÁ CONSIDERADO VALIDO COM QUALQUER NUMERO DE REGATAS

7.3- SERÁ REALIZADO O NUMERO MAXIMO DE REGATAS POSSIVEL

7.4 - CRITÉRIO DE DESCARTE

05 - séries completadas: 1 descarte.

10 - séries completadas: 2 descartes.

15 - séries completadas: 3 descartes.

20 - séries completadas: 4 descartes

E ASSIM POR DIANTE- 1 DESCARTE A CADA 5 SERIES COMPLETADAS

#### **8. PREMIAÇÃO**

9.1-Serão premiados os tres primeiros colocados de cada campeonato( Sul-americano e Brasileiro), os demais receberão certificados de participação.

#### **9.FREQUÊNCIAS:**

9.1- Será adotado o sistema de Frequência Exclusiva determinada pela ordem de inscrição. Cada participante deverá apresentar três frequências alternativas para o caso de eventuais superposições.

9.2 Os velejadores que possuem rádios que operem fora da faixa de 75Mhz devem informar sua intenção de participar do campeonato e as frequências de que dispõe até afeativação de sua inscrição,

9.3 A frequência 2,4 GHz é permitida.

9.4 A Frequência 72Mhz é terminantemente proibida.

## **10. ESTADIA DOS BARCOS:**

Os barcos poderão permanecer na Sede entre o primeiro e o último dia do evento. (informar sua intenção de deixar o barco no clube aos organizadores)

## **11. RESPONSABILIDADE**

12.1-Os competidores participam da regata a seu próprio risco. A Autoridade Organizadora e o clube sede, não aceitarão qualquer responsabilidade por danos materiais, físicos ou morte relacionados diretamente com a serie de regatas e seus antecedentes, durante ou depois de completado o evento

Alojamentos: Reservar com antecedencia

<http://www.floripousada.com/>

<http://www.novocampeche.com.br/>

<http://www.pousadabrisasdomar.com/>

<http://www.pousadadocapitaofloripa.com.br/>

<http://www.pousadasdefloripa.com.br/refugiodalagoa2/>

<http://www.hiadventure.com.br/>

**PEDRO STIER**

[stier@terra.com.br](mailto:stier@terra.com.br)

**ACVRC**